



TURQUIE

« CIRCUIT CULTUREL : ISTANBUL-CAPPADOCE-
PAMUKKALE-EPHESE –IZMIR -ISTANBUL »

8 jours / 7 nuits - Au départ de Paris



Voyage sur-mesure conçu pour l'
ARAF

Votre contact Transunivers :

01.88.89.78.99

gc@transunivers.fr



Transunivers SA – 28 rue Nollet 75017 Paris – Tél : 01 42 23 77 77 – Fax : 01 42 23 34 23
SA au capital porté à 440 000 € - Siret 325.538.999.00112 – APE 7911Z-IM075120228





Les points forts

La Turquie est aussi célèbre pour sa culture et ses monuments que pour ces plages.

Un voyage fascinant sur deux continents tant pour ses richesses culturelles que pour la beauté des lieux traversés.

Après avoir visité les merveilleux sites de Constantinople, vous découvrirez l'inoubliable magie de la Cappadoce puis vous rejoindrez les rives turquoise de la Mer Egée en passant par Pamukkale et ses célèbres « Châteaux du Coton ».

Une expérience unique et enrichissante qui combine ces merveilleuses régions de la Turquie, entre monuments historiques prestigieux, paysages époustouflants et naturels de la région de la Mer Egée.

Les points forts de votre programme :

- ✓ Vols réguliers A/R Paris / Istanbul / Paris sur vols réguliers et directs **TURKISH AIRLINES**
- ✓ Visites des plus sites de la Turquie : Istanbul, la Cappadoce, Ephese...
- ✓ Une expérience unique et enrichissante
- ✓ Logement en hôtels 4* & 5* NL
- ✓ Circuit en pension complète
- ✓ Un guide accompagnateur francophone durant toute la durée du circuit
- ✓ Programme testé et approuvé par notre équipe

Notre savoir faire

Transunivers propose des voyages sur-mesure et travaille avec des prestataires locaux rigoureusement sélectionnés afin de concevoir des voyages de qualité répondant à vos attentes. Afin de s'en assurer, nos collaborateurs ont testé ce voyage et les visites proposées.

Transunivers est agréé par l'Association Internationale du Transport Aérien (**IATA**), adhérent au Syndicat national des agences de voyages (**SNAV**), membre du cercle économique des agences groupistes (**C.E.A.G**), partenaire de l'association Tourism For Development et à l'organisation GreenTripper, expert climat pour le secteur du tourisme.



Retrouvez-nous sur www.transunivers.fr ainsi que sur les réseaux sociaux :

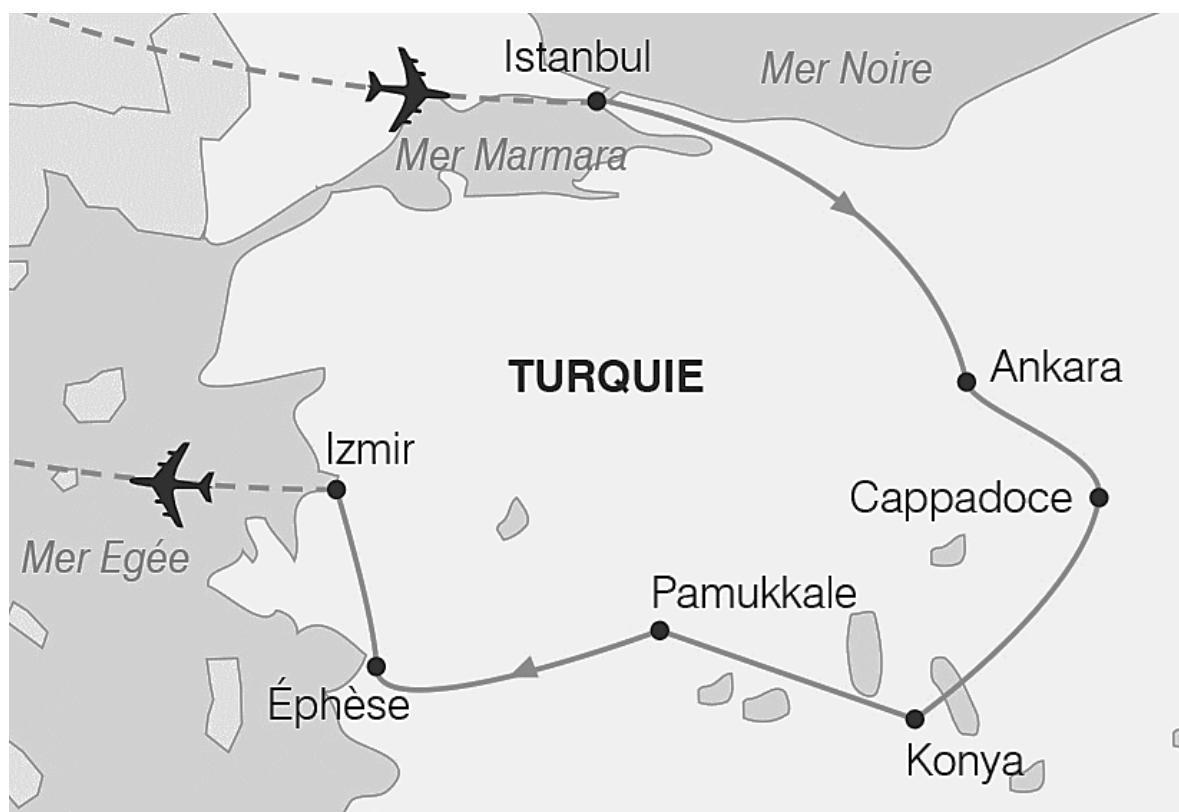


Transunivers SA – 28 rue Nollet 75017 Paris – Tél : 01 42 23 77 77 – Fax : 01 42 23 34 23
SA au capital porté à 440 000 € - Siret 325.538.999.00112 – APE 7911Z-IM075120228





Votre itinéraire



Jour 1	Paris → Istanbul	03h35 de vol
Jour 2	Istanbul	
Jour 3	Istanbul – Ankara	
Jour 4	Ankara – Cappadoce	
Jour 5	Cappadoce	
Jour 6	Cappadoce – Pamukkale	
Jour 7	Pamukkale – Ephese – Izmir	
Jour 8	Izmir – Istanbul → Paris	03h35 de vol





JOUR 1 PARIS → ISTANBUL

Temp de vol : environ 03h35

Convocation des participants à l'aéroport de **Paris ROISSY CDG**.

Assistance aux formalités d'enregistrement et envol à destination d'**Istanbul** sur **vol régulier direct TURKISH AIRLINES**.

Accueil à l'aéroport d'Istanbul par votre Guide francophone.

Première immersion dans **Istanbul** avec un **tour panoramique dans la ville à pied** : vous découvrirez la **Place de Taksim** et continuerez vers **Galatasaray** où vous effectuerez un tour de Galata avec arrêt à la Tour (vue extérieure).

Arrêt au passage de Fleur ainsi qu'à la **pâtisserie de « Haci Bekir »** pour goûter les **baklavas** avec un thé. Poursuite à partir du quartier de Galata vers **Karaköy** et **traversée du pont de Galata** (la durée : 2 heures).

Transfert à votre hôtel 5*. Check In, et temps libre.

Dîner dans un restaurant local. Nuit à l'hôtel.

JOUR 2 ISTANBUL

Petit déjeuner à l'hôtel.

Le matin, départ pour le **cœur historique d'Istanbul**.

Vous effectuerez un arrêt photo à la basilique Sainte-Sophie chef d'œuvre de l'art byzantin.

Visite de Sainte-Sophie (la partie supérieure uniquement car il n'y a que 3 mosaïques qui sont visibles). Vue de l'extérieur, avec sa coupole aux courbes harmonieuses et son enceinte aux angles saillants, la basilique Sainte Sophie ressemble étrangement à un jeu de formes grandeur nature. De l'intérieur, les proportions, les ouvrages d'art et le sol de marbre poli par des milliers d'années de pèlerinage en font bel et bien l'édifice qui s'approche le plus du paradis. La basilique Saint Sophie fut érigée dans sa forme présente en 537 de notre ère. Après plusieurs siècles passés au service du christianisme en tant qu'église chrétienne, ce chef-d'œuvre de l'architecture byzantine fut proclamé mosquée impériale en 1453 par le sultan Mehmed II le Conquérant après la prise de Constantinople par ses armées.

Visite de la **Mosquée Bleue** aux six minarets, construite au XVII^{ème} siècle, célèbre pour ses 21 403 faïences bleues et l'**Hippodrome byzantin** et ses obélisques.

Déjeuner.

L'après-midi, découverte du **Palais de Topkapi**, fastueuse résidence des sultans ottomans.

Le palais Topkapi est situé sur l'acropole de l'ancienne ville de Byzance. Il domine la corne d'or, le Bosphore et la mer de Marmara. Le sultan Mehmed le Conquérant lui-même a choisi ce point élevé pour son pavillon (le logement du trésor impérial) d'où vous avez une vue époustouflante sur les rives du Bosphore, la mer de Marmara, les îles aux princes et la rive Asiatique. C'est à partir de là que commencent à s'édifier les autres pavillons.

Dîner dans un restaurant stambouliote.

Nuit à votre hôtel 5*.





JOUR 3 **ISTANBUL – ANKARA**
450 km

Petit déjeuner à l'hôtel.

Le matin, départ pour la **visite du Grand Bazar** ainsi que le « **Bazar Egyptien** », le plus grand marché aux épices d'Istanbul.

Le Grand Bazar, ce sont quelques milliers d'échoppes, une soixantaine de ruelles regroupées par types de produits : verroterie, tapis, bijoux, narghilés, produits manufacturés. Si la version actuelle date du début du XIXe siècle, le bazar existe depuis 1461, sous le sultanat de Mehmet II. L'atmosphère de ce grand marché oriental reste très dépaysante même si désormais les touristes ont remplacé les caravanes venues des confins de l'Empire.

Quant au Bazar Egyptien, celui-ci fut construit en 1660 et appartenait au complexe de la mosquée Neuve. Le Bazar égyptien a été complètement restauré en 1943, et une partie des épiciers ont laissé désormais leur place aux bijoutiers et à d'autres commerces.

Promenade en bateau privé sur le Bosphore, occasion unique de contempler les Yalis, prestigieuses résidences en bois et d'admirer les splendides façades des **palais de Dolmabahce** et de **Beylerbeyi** avec leur architecture XIX^{ème} siècle.

Déjeuner.

L'après-midi, départ pour **Ankara**, la capitale et la deuxième plus grande ville de Turquie.

Ville dynamique, aérée et verdoyante aux styles architecturaux disparates, Ankara est le symbole du renouveau de la nation turque.

Promue capitale il y a moins d'un siècle, cette métropole témoigne pourtant de toutes les civilisations qui ont été le creuset de la Turquie. Elle doit sa notoriété à ses innombrables vestiges romains, à ses mosquées byzantines, ainsi qu'à la richesse de ses influences européennes et moyen-orientales.

Arrivée et installation à votre hôtel 5*.

Dîner et nuit à votre hôtel 5*.





JOUR 4 ANKARA – CAPPADOCE

320 km

Petit déjeuner à l'hôtel.

Le matin, départ pour la **visite du Mausolée d'Atatürk**, père de la Turquie moderne.

La construction du mausolée d'Atatürk a débuté en 1944. Bâtiment démesuré, on y arrive par une allée gigantesque, bordée de lions. Le mausolée d'Atatürk est d'un style plutôt moderne, imposant et dépouillé. Au rez-de-chaussée, un musée où sont exposés des objets personnels d'Atatürk.

Ce complexe abrite la tombe du fondateur de la Turquie, Mustafa Kemal Atatürk, décédé en 1938 et attire des milliers de ressortissants turcs et d'autres visiteurs qui viennent honorer le leader très vénéré.

Déjeuner.

L'après-midi, continuation pour la **Cappadoce** à travers une plaine où miroite le lac salé. Vous explorerez également **une des nombreuses villes souterraines byzantines**, refuge des autochtones entre le VII^{ème} et le X^{ème} siècle.

Arrivée et installation à votre hôtel 4*.

Dîner et nuit à votre hôtel 4*.

JOUR 5 CAPPADOCE

Petit déjeuner à l'hôtel.

Journée complète dédiée à la découverte de la Cappadoce, site naturel unique au monde et berceau de la chrétienté. Son paysage ensorcelant et insolite où se dressent de gigantesques cheminées de fées qui ont conservé leurs grands chapeaux de basalte, vous impressionnera.

Vous visiterez **le musée en plein air de Göreme**, classé Patrimoine Mondial de l'UNESCO, il abrite plusieurs églises rupestres ornées de fresques de la période byzantine.

Découverte des splendides **vallées d'Avclar** et de **Guvercinlik** où se dressent d'innombrables cheminées de fées aux surprenants aspects humains et animal.





Déjeuner.

Puis, vous vous arrêtez dans une **boutique locale de bijoux et un centre artisanal de tapis** où vous serez conquis par la créativité et la patience des femmes anatoliennes.

Dîner et nuit à votre hôtel 4*.

JOUR 6 CAPPADOCE – KONYA – PAMUKKALE

240 km + 420 km

Petit déjeuner à l'hôtel.

Départ pour **Konya** où vous voyagez à la rencontre de la fameuse route de la soie, jalonnée de nombreux vestiges de caravansérails. Vous serez émerveillés par les paysages sublimes du haut plateau de l'Anatolie Centrale.

Arrêt photo devant un caravansérail Seldjoukide.

Le **caravansérail Seldjoukide**, datant de 816 années, revoit le jour dans la ville turque de Konya, suite à la diminution du niveau d'eau contenu dans le barrage de Altinapa.

L'œuvre Seldjoukide resté sur pied a su résister aux aléas de la nature toutes ces années pour réapparaître totalement pendant l'été 2017.

Continuation pour **Pamukkale**, tufière entièrement élaborée par les eaux chaudes qui s'écoulent des entrailles de la montagne.

Déjeuner en cours de route.

Arrivée et **visite du site naturel de Pamukkale** inscrit sur la liste du patrimoine mondial de l'UNESCO.

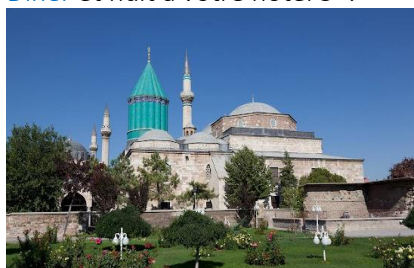
Vous visiterez les célèbres « **Châteaux de Coton** » d'une blancheur éclatante où le ruissellement des sources d'eau chaude, saturées en sels calcaires a tapissé la falaise.

Le site comporte 17 sources. Certaines d'entre elles ont une température de plus de 45 °C, et sont saturées de sels minéraux et de gaz carbonique. Chaque litre d'eau délivre un demi-gramme de carbonate et de calcium.

Ce phénomène naturel laisse des couches blanches sur la pierre, ce qui donne à la montagne une apparence de forteresse de coton ou d'une chute d'eau gelée.

Transfert et installation à votre hôtel 5*.

Dîner et nuit à votre hôtel 5*.





JOUR 7 PAMUKKALE – EPHÈSE – IZMIR

180 km

Petit déjeuner à l'hôtel.

Le matin, départ pour **Ephèse** (*la cité d'Artémis*), site antique le plus célèbre de toute la Turquie.

Le site antique d'Éphèse est entouré de collines. Tout comme Priène, c'était autrefois un port mais la mer s'est retirée. Éphèse abrite les restes du temple d'Artémis, déesse de la cité, qui fut l'une des sept merveilles du monde.

Vous découvrirez **la rue des Courètes, la fameuse bibliothèque de Celsius, le temple d'Hadrien, la fontaine de Trajan, le splendide théâtre de 24 000 spectateurs et les vestiges du temple d'Artémis** qui fait partie des sept merveilles du monde.

Par ailleurs, cette cité était chère à l'apôtre Paul, il y séjourna plusieurs années.

[Déjeuner à Selcuk.](#)

Dans la journée, **vous aurez le privilège d'assister à un défilé de mode de cuir où vous apprécierez la qualité des articles.**

Départ ensuite pour **Izmir**.

Transfert et installation à votre hôtel 4*.

[Dîner](#) et nuit à votre hôtel 4* à Izmir.

JOUR 8 IZMIR → ISTANBUL → PARIS

Temps de vol : environ 03h35 (Istanbul – Paris)

Petit-déjeuner à l'hôtel.

Départ pour la **visite du Musée en Plein Air, Agora** : Vous pourrez **visiter les ruines de l'ancienne ville de Smyrne**. La ville antique est constituée de réseaux d'eau construits par les Romains et toujours en activité aujourd'hui.

[Déjeuner dans un restaurant typique.](#)

Transfert à l'aéroport.

Assistance aux formalités d'enregistrement et → envol à destination de **Paris sur vol régulier direct TURKISH AIRLINES via Istanbul.**

Prestations à bord.

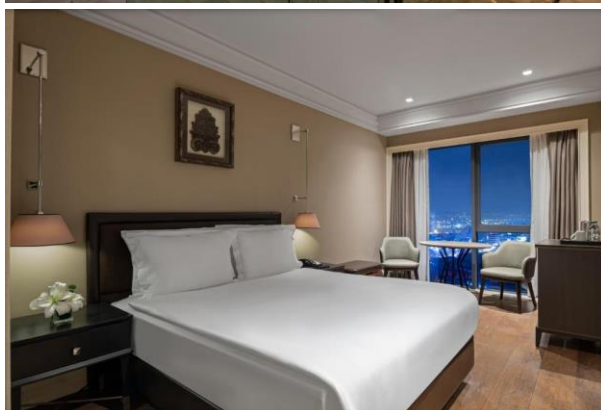
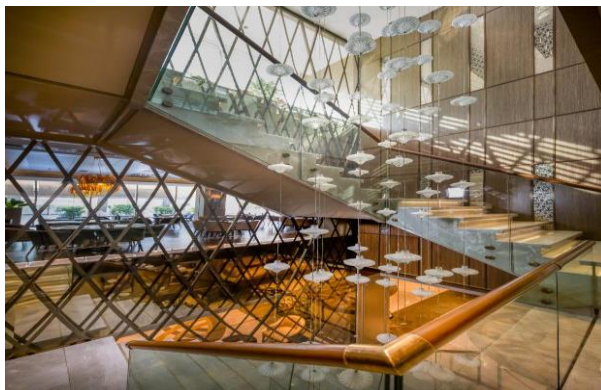
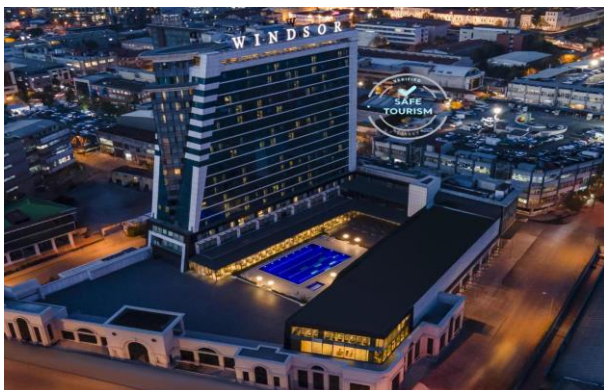
Arrivée à **Paris**.

N.B. : L'ordre des visites pourra être modifié selon les impératifs locaux.





Votre Hôtel à ISTANBUL
« HÔTEL WINDSOR BAYRAMPASA 5* »
(ou de même catégorie)



Situé à Istanbul, à 2,4 km du centre des congrès Haliç, le Windsor Hotel & Convention Center Istanbul dispose d'un restaurant, d'un parking privé gratuit, d'un bar et d'une terrasse. Vous pourrez notamment profiter d'un service de concierge et d'une connexion Wi-Fi gratuite dans l'ensemble des locaux. En outre, l'établissement propose une réception ouverte 24h/24 ainsi que des services d'étage et de change. Les chambres de l'hôtel comprennent la climatisation, un bureau, une bouilloire, un minibar, un coffre-fort, une télévision à écran plat et une salle de bains privative avec une douche. Les serviettes de toilette et le linge de lit sont fournis au Windsor Hotel & Convention Istanbul Center I. L'établissement se soucie des sources d'énergie durables du monde. C'est la raison pour laquelle la température dans l'établissement est de 20 °c environ tout au long de l'année. Vous pourrez déguster un petit-déjeuner buffet sur place. Vous séjournerez à 6 km de la tour de Galata et à 5 km de la mosquée Süleymaniye. L'aéroport d'Istanbul, le plus proche, est implanté à 42 km du Windsor Hotel & Convention Centre I. Un service de navette aéroport est assuré moyennant des frais supplémentaires.

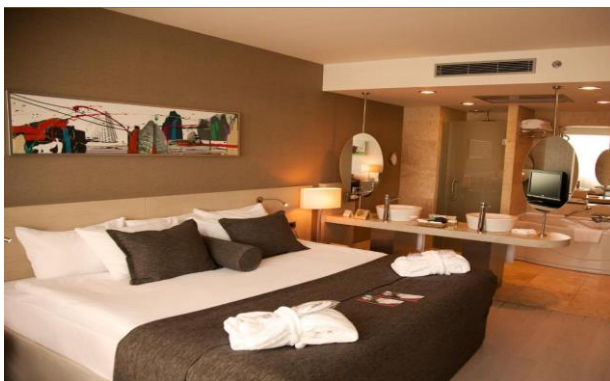


Transunivers SA – 28 rue Nollet 75017 Paris – Tél : 01 42 23 77 77 – Fax : 01 42 23 34 23
SA au capital porté à 440 000 € - Siret 325.538.999.00112 – APE 7911Z-IM075120228





Votre Hôtel à ANKARA « HÔTEL CP ANKARA 5* » (ou de même catégorie)



Situé à côté du centre commercial ANKAmall, cet hôtel 5 étoiles propose des chambres spacieuses dotées d'une télévision interactive. Il propose des services gratuits au club de bien-être comprenant l'accès à une salle de sport, un sauna, une baignoire spa d'hydromassage, un centre de spa et un hammam. Une connexion Wi-Fi est disponible gratuitement dans l'ensemble de l'établissement. Toutes les chambres du CPAnkara Hotel disposent d'oreillers anti-allergiques. Elles comprennent une télévision par satellite, un coffre-fort pour ordinateur portable et un plateau/bouilloire gratuit. Vous pourrez profiter d'une variété de massages au spa et centre de bien-être SLife du CPAnkara Hotel.

Des magazines locaux et internationaux, des journaux, une télévision à écran plasma, des livres et un coin lecture sont disponibles au salon club. Le restaurant Prime, situé à l'étage du hall, et le restaurant Roof, qui sert des plats turcs et internationaux. Le restaurant sur le toit offre une vue panoramique sur Ankara. Le CPAnkara Hotel se trouve à seulement 80 mètres de la station de métro Akköprü. La place Kızılay et les ministères sont à 8 km, tandis qu'Anitkabir et les hammams romains sont à 5 km. Le musée des civilisations anatoliennes, le musée d'ethnographie et le musée de la peinture et de la sculpture sont à 6 km. L'aéroport international Esenboğa est accessible en 30 minutes de route.



Transunivers SA – 28 rue Nollet 75017 Paris – Tél : 01 42 23 77 77 – Fax : 01 42 23 34 23
SA au capital porté à 440 000 € - Siret 325.538.999.00112 – APE 7911Z-IM075120228





Votre Hôtel à CAPPADOCE « HÔTEL ALTINÖZ 4* » (ou de même catégorie)



L'Hôtel ALTINÖZ est situé dans le centre de Nevsehir, en Cappadoce, un site réputé pour sa beauté naturelle et sa richesse historique. Cet hôtel de centre-ville moderne compte 120 chambres aussi chaleureuses que confortables. Idéal pour un séjour en famille, cet établissement de 4 étages possède un jardin et une terrasse. Climatisé, il comprend également un hall d'accueil avec un service de réception/check-out disponible 24h/24, un coffre-fort, un bureau de change, une consigne, un ascenseur, un salon de coiffure, une salle de télévision, ainsi qu'une aire de jeu pour enfants. L'hôtel propose également un café, un bar, un pub, un restaurant, une discothèque, ainsi que des espaces de conférence incluant 3 salles de réunion équipées d'un accès Internet/WiFi et pouvant accueillir 350 personnes. Les clients pourront en outre profiter du service de ménage, du service de blanchisserie (payant), du room service disponible 24h/24 (payant), ainsi que du parking gratuit. Les chambres disposent toutes d'une salle de bain privée avec douche/baignoire, sèche-cheveux et peignoirs, d'un lit double ou king-size, du téléphone, de la télévision par satellite, d'un coffre-fort et d'un minibar/réfrigérateur (payant). Les chambres d'affaires sont équipées d'une ligne téléphonique directe et d'un accès Internet/WiFi. Les chambres incluent également toutes des journaux gratuits, le chauffage et la climatisation à réglage individuel. L'hôtel possède une piscine couverte avec bassin pour enfants. Les clients pourront également s'entraîner dans la salle de fitness, se relaxer dans la bain turc ou au sauna (payant) ou se faire masser (payant). Possibilité de jouer au billard/snooker.



Réception 24h/24



Restaurant



Climatisation



Bar



Wifi gratuit



Piscine



Transunivers SA – 28 rue Nollet 75017 Paris – Tél : 01 42 23 77 77 – Fax : 01 42 23 34 23
SA au capital porté à 440 000 € - Siret 325.538.999.00112 – APE 7911Z-IM075120228





Votre Hôtel à PAMUKKALE
« HÔTEL ADEMPIRA 5* »
(ou de même catégorie)



Situé à Denizli, à 7 km des travertins de Pamukkale, l'**ADEMPIRA TERMAL&SPAHOTEL** propose une piscine extérieure ouverte en saison, un parking privé gratuit, une salle de sport et un jardin. Il propose un restaurant, un service d'étage, une réception ouverte 24h/24 et une connexion Wi-Fi gratuite dans l'ensemble de ses locaux.

L'hôtel propose également une piscine intérieure, un sauna, des animations en soirée et un salon commun. Les chambres sont équipées de la climatisation, d'une télévision par satellite, d'un minibar, d'une bouilloire, d'une douche, d'articles de toilette gratuits et d'une armoire.

Cet hôtel 5 étoiles possède un hammam et une terrasse. Hierapolis, Pamukkale, Turquie, se trouve à 8 km de l'**ADEMPIRA TERMAL&SPAHOTEL**, tandis que la chambre de commerce de Denizli est à 25 km. L'aéroport le plus proche, celui de Denizli Çardak, est situé à 80 km. Un service de navette aéroport peut être assuré moyennant des frais supplémentaires.



Transunivers SA – 28 rue Nollet 75017 Paris – Tél : 01 42 23 77 77 – Fax : 01 42 23 34 23
SA au capital porté à 440 000 € - Siret 325.538.999.00112 – APE 7911Z-IM075120228





Votre Hôtel à IZMIR « HÔTEL KARACA 4* » (ou de même catégorie)



Situé dans le centre-ville d'Izmir, à seulement 400 mètres du bord de mer de Kordon, l'hôtel 4 étoiles **Karaca Hotel** met gratuitement à votre disposition une connexion Wi-Fi et un parking privé.

Rénové dans un style classique, il se trouve à 5 minutes à pied de la place Cumhuriyet. Les chambres climatisées du Karaca sont pourvues d'un mobilier classique et d'une télévision par câble. La plupart sont munies d'un balcon offrant une vue sur les jardins.

L'établissement sert un petit-déjeuner buffet copieux. En semaine, vous savourerez un déjeuner turc et international au restaurant à la carte La Campana.

Le Karaca Bar propose, quant à lui, des boissons à déguster au coin du feu et des biscuits avec du thé. Vous pourrez également profiter d'une salle de cinéma pour regarder des films récents. Des rampes sont disponibles pour les personnes à mobilité réduite et il n'y a pas de seuils de porte. Par ailleurs, le petit spa comporte un sauna, une salle de sport et une salle de massages.



Transunivers SA – 28 rue Nollet 75017 Paris – Tél : 01 42 23 77 77 – Fax : 01 42 23 34 23
SA au capital porté à 440 000 € - Siret 325.538.999.00112 – APE 7911Z-IM075120228





TURQUIE

« CIRCUIT CULTUREL : ISTANBUL-CAPPADOCE- PAMUKKALE-EPHESE –IZMIR -ISTANBUL »

8 jours / 7 nuits - Au départ de Paris

LES TARIFS

PERIODE DE REALISATION : **DU 21 AU 28 MAI 2025**

BASE DE REALISATION : **20 / 24 PERSONNES**

Chambre standard double pour 2 adultes

PRIX PAR PERSONNE EN CHAMBRE DOUBLE **1.425 €**

Si le groupe est composé de 15 à 19 personnes le prix sera de 1.495€
Le réajustement tarifaire se fera au solde du dossier (40jours avant le départ)



Savoir-faire
depuis plus de 40 ans



Contact privilégié
& voyage sur-mesure



Assistance francophone
24h/24 & 7J/7

Les horaires de vols TURKISH AIRLINES

A titre indicatif, sous réserve de modification

Le 21 MAI 2025 :	TK 1830	Paris CDG / Istanbul	07:20 / 12:05	3h30
Le 28 MAI 2025:	TK 2329	Izmir / Istanbul	17:00 / 18:25	
Le 28 MAI 2025:	TK 1829	Istanbul / Paris CDG	19:45 / 22:30	



Transunivers SA – 28 rue Nollet 75017 Paris – Tél : 01 42 23 77 77 – Fax : 01 42 23 34 23
SA au capital porté à 440 000 € - Siret 325.538.999.00112 – APE 7911Z-IM075120228





CE PRIX COMPREND :

TRANSPORTS & FORMALITES

- ✓ Le transport aérien Paris / Istanbul / Paris sur vols réguliers directs **TURKISH AIRLINES**
- ✓ Le vol intérieur Izmir / Istanbul sur vols réguliers **TURKISH AIRLINES**
- ✓ Les transferts aéroport / hôtel / aéroport en autocar privé climatisé
- ✓ Le port des bagages
- ✓ Le transport en autocar grand confort durant les visites et excursions
- ✓ **Les taxes d'aéroport : 231 € par personne à ce jour (dont 139€ de YQ par personne à ce jour)**

HEBERGEMENTS

- ✓ Le logement de 7 nuits sur la base de la **chambre double en Hôtels 4* / 5* NL** mentionnés ou de même catégorie.

REPAS & VISITES

- ✓ **La pension complète** du dîner du jour 1 au déjeuner du jour 8
- ✓ Dégustation de pâtisserie avec un thé pendant city tour à Istanbul
- ✓ Promenade en bateau sur le Bosphore à Istanbul
- ✓ Les entrées aux sites et aux musées mentionnés dans le programme dont :
 - *La Mosquée de Sainte-Sophie à Istanbul*
 - *L'Hippodrome Byzantin, le Palais de Topkapi*
 - *Le Mausolée d'Atatürk*
 - *Le musée de Göreme*
 - *Le site naturel de Pamukkale*
 - *Le site antique d'Ephèse*

ASSURANCES -ASSISTANCE – GARANTIE

- ✓ L'assistance de notre transfériste à l'aéroport de Paris.
- ✓ L'assistance de nos correspondants locaux
- ✓ L'assistance de votre guide francophone conférencier pendant tout le voyage
- ✓ L'intervention rapide et efficace de notre réceptif local en cas de besoin.
- ✓ L'assistance téléphonique de notre équipe d'astreinte 24H/24, 7J/7 durant votre voyage.
- ✓ La garantie APS (garantie totale des fonds déposés).
- ✓ L'assurance assistance rapatriement **VYV**

CARNET DE VOYAGE

- ✓ Une pochette de voyage « premium » en coton recyclé, une étiquette bagage en pvc recyclé et un guide Petit Futé (par couple ou personne seule)

CE PRIX NE COMPREND PAS

- ✓ **Le supplément pour la chambre individuelle Hôtel 4/5* : + 349 € / Personne**
- ✓ Les repas et boissons non mentionnés au programme.
- ✓ Les visites et excursions facultatives.
- ✓ Les pourboires au guide et au chauffeur : 45€ par personne
- ✓ La taxe de séjour à chaque hôtel (à régler sur place)
- ✓ Les dépenses d'ordre personnel.





- ✓ Toute hausse carburant, toute augmentation de taxes, vols intérieurs, entrée de sites, ... non connue à ce jour
- ✓ L'assurance MULTIRISQUE annulation, bagages, interruption de séjour, pandémie : 4% du montant du voyage

La souscription aux assurances optionnelles doit être faite au moment de la signature du contrat.

CONFIRMATION DE NOTRE PART

Dès votre avis de réservation accompagné d'un acompte de 30 % du montant total du devis. Ce devis est une offre de prix et non une confirmation de disponibilité. Les prix indiqués ne s'appliquent pas pendant les vacances scolaires, périodes ou événements spécifiques.

Merci de nous informer si vous désirez que nous vérifiions la disponibilité et le tarif selon la date retenue.

FORMALITÉS ET VACCINATIONS POUR LES RESSORTISSANTS FRANÇAIS

- ✓ Carte d'identité (nouvelles cartes uniquement, les anciennes avec prorogation de 5 ans ne sont pas valables) ou passeport valide au moins 150 jours à la date de l'entrée en Turquie (copie à nous transmettre avec l'envoi de la liste des participants)
- ✓ Les ressortissants français sont dispensés de visa pour un séjour touristique en Turquie ne dépassant pas 90 jours sur une période de 180 jours, que le séjour soit continu ou fractionné.
- ✓ Aucune vaccination obligatoire à ce jour
- ✓ Conseil utile : avant votre départ, faites scanner vos documents (passeports, n° traveller's chèques...) et envoyez-les sur votre e-mail. En cas de problème (perte, vol...), vous pourrez les imprimer de n'importe quel cybercafé dans le monde.

Fait à Paris, le 13 septembre 2024





LES ENGAGEMENTS TRANSUNIVERS

Nous évoluons aujourd'hui dans un monde de plus en plus conscient que nos actes ont des conséquences sur la planète, il en est de la responsabilité de chacun de décider de la manière dont nous voulons progresser vers de nouvelles obligations durables, éthiques et sociales afin de protéger l'environnement dans lequel nous évoluons en tant qu'individus, citoyens mais aussi en tant que voyageurs.

Voyager responsable, c'est minimiser au mieux son impact sur l'environnement et sur les populations locales, pour cela Transunivers a créé en 2022 la gamme de voyages "TransuniVERT", proposant des week-ends et circuits eco-friendly.

Transunivers a également mis en place un partenariat exclusif avec **Vision Ethique**, agence pionnière du tourisme durable. L'alliance entre l'expertise du voyage de groupe depuis plus de 40 ans et l'expertise du voyage éthique depuis plus de 15 ans !

Mais nos engagements ne s'arrêtent pas là et afin d'aller plus loin dans cette démarche, Transunivers a fait le choix de s'associer avec l'organisation **GreenTripper**, expert climat pour le secteur du tourisme, afin de calculer l'empreinte carbone de nos voyages et réduire cette empreinte carbone pour le futur.

Concernant l'impact environnemental "inévitables", nous vous aidons à contribuer à des projets pour le climat dans le monde entier.

L'ASSOCIATION GREENTRIPPER & LES PROJETS

✓



L'ASSOCIATION GREENTRIPPER

Greentripper est une organisation belge active depuis 2018. Elle accompagne les voyageurs et les professionnels du tourisme dans leur transition vers des voyages plus respectueux de l'environnement. Greentripper nous accompagne pour réaliser notre bilan carbone 2023 & calculer l'impact spécifique de nos voyages.

Avec Greentripper, nous avons également la volonté de réduire notre empreinte carbone à moyen terme. Pour les émissions inévitables, nous vous proposons de soutenir un projet pour le climat (projet certifié) ou d'opter pour une double action : contribution carbone à un projet certifié + contribution additionnelle à une association qui agit à d'autres niveaux que le carbone (déchets, biodiversité, bien-être animal...). Grâce à sa société sœur, CO2logic, qui a plus de 15 ans d'expérience, GreenTripper a acquis une excellente réputation dans le domaine du développement de projets pour le climat et du conseil en matière de changement climatique au niveau international. L'organisation est impliquée dans la collaboration avec des ONG locales en Ouganda, au Bénin, au Kenya, en France, en Belgique et bien d'autres.





LES PROJETS



Agriculture durable au Kenya

Ce projet, dans l'ouest du Kenya, promeut des pratiques agricoles et de gestion des terres durables pour augmenter les rendements des cultures, protéger l'écosystème et réduire la pauvreté. Cette région est confrontée à de fortes densités de population et à une pauvreté exacerbée par une agriculture non durable et la déforestation.

Ce projet permet de :

- Encourager et former à des pratiques agricoles durables (SALM)
- Améliorer les moyens de subsistance
- Protéger l'écosystème
- Lutter contre les émissions de CO2



Agroforesterie au Brésil

Ce projet est situé à Labrea, dans l'état d'Amazonas au Brésil, qui est la municipalité avec le quatrième taux de déforestation le plus élevé au Brésil entre 2008 et 2020. Les taux de déforestation municipale ont augmenté d'année en année, passant de 3.8% en 2017 à 5.3% en 2020, ce qui en fait une zone prioritaire pour la conservation des forêts dans le monde.

Ce projet permet de :

- Réduire la déforestation et promouvoir le développement durable
- Protéger les moyens de subsistance
- Protéger les écosystèmes
- Lutter contre les émissions de CO2

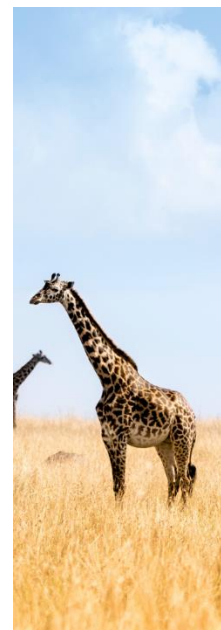


Accès à l'eau potable au Népal

Au Népal, 3,5 million de personnes n'ont pas accès aux services de base. 80% des sources d'eau des ménages sont contaminées (OMS). Ce projet contribue à améliorer et à maintenir l'accès à l'eau potable pour les élèves de l'école secondaire Shree, dans le nord-est du Népal. Une campagne d'éducation à l'hygiène est aussi organisée (apprendre l'importance de se laver les mains avec du savon...).

Ce projet permet de :

- Améliorer les moyens de subsistance
- Protéger les écosystèmes
- Lutter contre les émissions de CO2



Protéger les girafes au Kenya

Le Somali Giraffe Conservation Project est une initiative collaborative visant à la protection et restauration de la girafe réticulée, une espèce en voie de disparition, dans l'est du Kenya, grâce à des activités communautaires (efforts de conservation, recherche scientifique et éducation).

Le projet s'engage à diriger les efforts de conservation de ces populations isolées en luttant contre les menaces majeures telles que le braconnage, les épidémies et le développement d'infrastructures pour les activités humaines.



UNE IDÉE DE VOTRE IMPACT ?

Pour un voyage en Europe, l'impact estimé est d'1 tonne CO2e par voyageur
(ex: 32€ ttc par personne pour soutenir le projet au Népal)

Pour un voyage en avion en dehors de l'Europe, l'impact estimé est de 4 tonnes CO2e par voyageur

(ex: 132€ ttc p.p. pour soutenir la protection des Girafes au Kenya)

Pour un voyage en croisière, l'impact moyen est de 2,5 tonnes CO2e par voyageur

(ex: 86€ ttc p.p. pour soutenir l'agroforesterie et la reforestation en Amérique Latine)





EMPREINTE CARBONE DE VOTRE VOL

Et si vous souhaitez aller plus loin dans votre démarche et vos engagements, rendez-vous sur <https://greentripper.org/transunivers/fr>
Grâce au « Calculateur carbone » vous pourrez en quelques clics, mesurer les émissions de gaz à effet de serre liées à votre voyage, puis compenser votre empreinte carbone en contribuant à des projets de solidarités climatique.

CALCUL DE VOTRE EMPREINTE CARBONE

(Calculé sur la base 1 passager / Vols Aller et retour)

Vol Paris / Istanbul / Paris : 1,53 tonnes équivalent CO2

Soit 1,85 fois ce que la Terre peut supporter par personne par an pour stopper l'accroissement de l'effet de serre. Le coût total de la contribution de ces émissions est de **36,8Euros**.

Fait à Paris, le 13 septembre 2024

