



Transunivers



CORÉE DU SUD

« VILLES DE VERT ET D'EAU »

09 jours / 07 nuits



Voyage sur-mesure conçu pour l'ARAF
GC@TRANSUNIVERS.FR
TEL : 01.88.89.78.99



Transunivers SA – 28 rue Nollet 75017 Paris – Tél : 01 42 23 77 77 – Fax : 01 42 23 34 23
SA au capital porté à 440 000 € - Siret 325.538.999.00112 – APE 7911Z-IM075120228





Les points forts

La Corée du Sud, le « pays du matin calme », l'un des derniers endroits en Extrême-Orient à s'être ouvert aux voyageurs du monde entier, a beaucoup à offrir aux voyageurs. Une culture asiatique riche et unique, des temples bouddhistes classés au patrimoine mondial de l'UNESCO, une cuisine originale et saine et une métropole, Séoul, d'envergure mondiale, en perpétuel développement à la recherche d'une identité futuriste tout en préservant sa culture si particulière.

Les points forts de votre programme :

- ✓ 07 nuits dans des hôtels 3*
- ✓ La délicieuse nourriture coréenne
- ✓ La visite de Seoul entre modernité et tradition
- ✓ Les plus beaux sites du pays
- ✓ Busan ville merveilleuse de bord de mer
- ✓ Programme testé et approuvé par notre équipe

Notre savoir faire

Transunivers propose des voyages sur-mesure et travaille avec des prestataires locaux rigoureusement sélectionnés afin de concevoir des voyages de qualité répondant à vos attentes. Afin de s'en assurer, nos collaborateurs ont testé ce voyage et les visites proposées.

Transunivers est agréé par l'Association Internationale du Transport Aérien (**IATA**), adhérent au Syndicat national des agences de voyages (**SNAV**), membre du cercle économique des agences groupistes (**C.E.A.G**), partenaire de l'association Tourism For Development et à l'organisation GreenTripper, expert climat pour le secteur du tourisme.



Retrouvez-nous sur www.transunivers.fr ainsi que sur les réseaux sociaux :





Transunivers

Transunivers

Notre démarche qualité et environnementale consiste à intégrer dans le processus de conception de nos produits et services, des considérations éthiques animées par un souci d'acceptabilité sociale, écologique et sanitaire. Cette priorité s'applique aussi bien en interne, dans la gestion de la société, qu'en externe, dans le choix de nos partenaires.



**Protection de
l'environnement**



**Engagement
social**



**Sécurité &
garantie sanitaire**

- 1 - Garantir des voyages de qualité grâce à une sélection stricte et rigoureuse de nos prestataires
- 2 - Effectuer des contrôles réguliers auprès de nos partenaires et fournisseurs
- 3 - Travailler principalement avec des prestataires locaux
- 4 - Entretenir des relations commerciales équitables et saines avec nos fournisseurs
- 5 - Travailler avec des partenaires engagés ou labellisés pour un tourisme plus responsable, respectueux des populations locales, des voyageurs et de la planète
- 6 - Informer nos voyageurs sur les principaux enjeux économiques, sociétaux et environnementaux de la destination
- 7- Soutenir des projets terrain en partenariat avec Greentripper
- 8 - Participer à des actions ponctuelles pour la préservation de l'environnement et des missions sociales auprès des populations locales
- 9 - Agir concrètement pour un tourisme durable en proposant des voyages et options éco-responsables ou carbone neutre
- 10 - S'assurer du respect des normes sanitaires de la part de nos prestataires et proposer à nos voyageurs une assurance « extension pandémie » pour voyager sereinement.





Votre itinéraire



Jour 1	Paris → Seoul	→
Jour 2	→ Incheon / Seoul	60KM
Jour 3	Seoul	
Jour 4	Seoul / Gyeongju	350KM
Jour 5	Gyeongju	
Jour 6	Gyeongju / Busan	94KM
Jour 7	Busan	
Jour 8	Busan / Incheon / Seoul	420KM
Jour 9	Seoul → Paris	→





JOUR 1 PARIS → SEOUL

Temps de vol : environ 12h15

Convocation des participants à l'aéroport de Paris.

Assistance aux formalités d'embarquement et envol à destination de **Seoul** sur **vol régulier direct AIR France (vol non inclus)**.

Prestation et nuit à bord.

JOUR 2 INCHEON - SEOUL

60km – Temps de route : 01h00

Prestation à bord.

Arrivée à **Seoul** et accueil à l'aéroport d'Incheon par notre guide francophone.

Transfert vers Séoul en bus.

Déjeuner **Shabu Shabu** dans un restaurant local. (Ce déjeuner pourra avoir lieu a un autre endroit du circuit)

Il s'agit d'un plat de type fondue où de fines tranches de viande et des légumes sont trempés dans un bouillon chaud, puis trempés dans des sauces avant d'être consommés. Bien que d'origine japonaise, le Shabu Shabu est également populaire en Corée.

Information vérité sur les repas en Corée : traditionnellement la cuisine Coréenne ne se compose que d'un plat. Il sera prévu, pour que vous bénéficiiez d'une touche sucrée, un arrêt dans des pâtisseries locales (pâtisserie à votre charge).

Visite du village hanok de Bukchon, connu pour ses **maisons traditionnelles Hanoks** (maisons traditionnelles coréennes) où résidaient autrefois les aristocrates au cours de la dynastie Joseon. Aujourd'hui plus de 900 hanoks (maisons traditionnelles coréennes) y sont conservées. Vous vous baladerez dans les petites rues pleines de charme. Le quartier de Bukchon est un ancien village d'aristocrates pendant la dynastie Joseon.

Le terme **Hanok** désigne **l'ensemble des maisons coréennes traditionnelles**. L'architecte d'une Hanok prend en considération le positionnement de la maison par rapport à la topographie environnante et les caractéristiques des quatre saisons pour la conception de l'intérieur. La maison est donc en totale harmonie avec la nature. Les Hanok sont donc des maisons écologiques puisque bâties avec des matériaux tels que le bois, la terre, la pierre, la paille, l'argile (pour les tuiles en céramique) et le papier

Plongez ensuite dans l'effervescence du **Gwangjang Market**, l'un des plus anciens et animés marchés de Séoul. C'est un véritable paradis culinaire où se mêlent stands traditionnels de street food, tissus traditionnels hanbok et une ambiance vibrante.

Installation à l'hôtel et fin d'après midi libre (chambre disponible à partir de 15h).

Dîner dans un restaurant local.

Nuit à l'hôtel **IBIS INSADONG 3*** en centre-ville ou de même catégorie.





JOUR 3 SEOUL

Petit-déjeuner à l'hôtel.

Journée en transport en commun en bus et métro.

Assistez à la cérémonie de relève de la garde au palais Gyeongbokgung à 10h, plongez dans l'histoire de Séoul avec les gardes du Palais Royal. Découvrez ensuite le premier **palais de la dynastie Joseon**, puis visite du musée folklorique national (fermé le mardi).

Cérémonie de la relève des gardes. Elle a lieu tous les jours à 10h et à 14h (sauf le mardi, qui est le jour de fermeture du palais). Cette reconstitution, qui a lieu depuis 2002, se base sur **des archives historiques datant du règne du roi Yejong (1450-1469)** pendant la dynastie Joseon (1392-1910).

*Déjeuner de **BBQ Coréen** dans un restaurant local (ce déjeuner pourra avoir lieu à un autre endroit du circuit).*

Il s'agit d'une méthode de cuisson où des tranches de viande, généralement du bœuf ou du porc, sont grillées directement à la table sur des braises ou des brûleurs à gaz. Elle est souvent accompagnée de légumes, de sauces et de différents banchan (accompagnements).

Promenade le long du cours d'eau Cheonggyecheon où plusieurs représentations de la culture et de l'art coréen sont visibles

Balade nocturne au temple Jogyesa, situé en plein centre-ville. Ce temple coloré et paisible a toujours été, au fil de son histoire, au cœur du bouddhisme coréen et joue un rôle majeur encore aujourd'hui.

Dîner dans un restaurant local.

Nuit à l'hôtel.





JOUR 4 **SEOUL - GYEONGJU**
350km - Temps de route : 04h30

Petit-déjeuner à l'hôtel.

Route vers **Gyeongju**.

Déjeuner de **Bibimbap** dans un restaurant local. (Ce déjeuner pourra avoir lieu a un autre endroit du circuit) *Un bol de riz mélangé avec des légumes variés, de la viande ou d'autres ingrédients et elle généralement consommée avec une sauce trempette à base de soja.*

Visite du temple Bulguksa relique représentative de Gyeongju désignée comme bien culturel mondial par l'UNESCO. La beauté du temple et la touche artistique des reliques en pierre sont connues dans le monde entier. Il incarne l'harmonie entre l'art, la nature et la spiritualité, offrant aux visiteurs une expérience profonde de sérénité et de beauté intemporelle au coeur des montagnes environnantes.

Visite de la grotte de Seokguram, située sur le **Mont Toham** au sud-est de la ville, elle abrite une statue de Bouddha en granite de 3,5 mètres réputée comme l'un des chefs-d'œuvre de l'art bouddhique coréen. La statue, qui est la plus belle statue bouddhiste de toute la Corée, se trouve sous le dôme de la grotte de sept mètres de haut et regarde vers la mer de l'Est.

Dîner de **Bulgogi** dans un restaurant local.

Des tranches fines de bœuf marinées dans une sauce sucrée et salée à base de soja, d'ail, de sucre et d'autres ingrédients, puis grillées ou sautées. Il est souvent servi avec du riz.

Nuit à l'hôtel **GYEONGJU COMMODORE 3*** ou de même catégorie.

JOUR 5 **GYEONGJU**
94km - Temps de route : 01H15

Petit-déjeuner à l'hôtel.

Visite du musée national de Gyeongju qui présente la riche histoire de l'ancienne capitale ainsi que les nombreux artefacts retrouvés dans les tombes royales. Entièrement dédié à la dynastie de Silla, il préserve une très belle collection de couronnes en or, de bracelets ou encore de poteries en partie retrouvés lors de fouilles dans les tumuli.

Déjeuner dans un restaurant local (Ce déjeuner pourra avoir lieu a un autre endroit du circuit)

Promenade dans le parc royal des Tumuli où reposent les tombes des rois et de la noblesse de la dynastie Silla sous forme de petites collines. Connus **sous le nom de Daereungwon en coréen**, ce parc contient **plus de 20 grandes et petites tombes datant de la période Silla**. Les tombes seraient celles des rois et des officiers de justice et leurs hauteurs varient entre 1 et 23 mètres. La plupart de ces tombes ont une forme de monticule, mais certaines ont 2 monticules, pour l'enterrement du ou de la conjointe.





Puis visite de Cheomseongdae le plus ancien observatoire astronomique d'Asie, utilisé pour prédire la météo en observant les étoiles. Cheomseongdae veut dire « la tour d'où l'on observe les étoiles » en coréen. Le côté authentique et médiéval de l'époque, combiné à l'évolution des technologies scientifiques, a fait de cette construction un véritable **patrimoine culturel**.

Temps libre à Hwangridan Gil, le quartier des ruelles et des boutiques de la vieille ville

Diner dans un restaurant local.

Rendez vous avec le guide après dîner et visite nocturne de l'étang d'Anapji et du palais Donggung, à la lisière du centre historique de Gyeongju. Au coucher du soleil, les sites s'illuminent pour un spectacle féérique.

Nuit à l'hôtel.

JOUR 6 GYEONGJU - BUSAN

94km - Temps de route : 1h30min

Petit-déjeuner à l'hôtel.

Route pour Busan, jolie ville de bord de mer.

Puis balade du Village Culturel de Gamcheon, situé au pied d'une montagne et ayant hérité du surnom de 'Machu Pichu de Busan' pour ses maisons colorées et nivelées.

Découverte du marché aux poissons de Jagalchi (fermé les 1er et 3eme mardis de chaque mois), un marché aux poissons réputé pour ses fruits de mer frais locaux, tandis que **le marché de Gukje** offre une vaste gamme de produits, des vêtements aux souvenirs, permettant une immersion dans la vie locale et le commerce traditionnel coréen.

Déjeuner de poisson frais grillé du jour dans un restaurant local (au sein du marché).

Montée en haut de La Tour de Busan située sur la montagne **Youngdu**. Le parc et la tour offrent une très belle vue sur la ville et principalement sur le port de Busan. Vous y retrouverez de nombreux monuments ainsi que des expositions et le musée des Instruments Folkloriques du monde. L'endroit parfait pour finir la journée paisiblement, loin de l'agitation de la ville.

Temps libre dans BIFF Square qui est une célèbre rue piétonne à Busan. Connue pour son animation, il abrite le Festival international du film de Busan (BIFF), des cinémas, des boutiques de mode, et une variété de stands de nourriture offrant des spécialités locales.

Dîner de Tangsuyuk dans un restaurant local.

Des morceaux de porc ou de bœuf panés et frits, servis avec une sauce aigre-douce. C'est un autre plat d'influence sino-coréenne.

Nuit à l'hôtel **RAMADA ENCORE BY WYNDHAM BUSAN STATION 3*** ou de même catégorie.





Transunivers



JOUR 7 BUSAN

Petit-déjeuner à l'hôtel.

Visite du cimetière et mémorial des Nations Unies, le seul endroit fondé pour commémorer les soldats de l'ONU qui ont perdu la vie durant la guerre de Corée.

Puis visite du Temple Haedong Yonggungsa, l'un des rares temples situés en bord de mer, la plupart étant dans les montagnes. Le temple Haedong Yonggungsa a été construit en 1376 pendant la dynastie Goryeo le long de la côte rocheuse, au nord-est de Busan. D'après la légende, le dieu de la mer serait apparu en rêve au maître bouddhiste Naong pour lui dire de construire un temple afin de soulager la sécheresse qui s'était abattue sur la nation.

Déjeuner dans un restaurant local.

INCLUS : Admirez la beauté côtière de Busan au coucher du soleil en embarquant dans une Sky Capsule.

Temps libre en bord de plage.

Au cœur même du centre-ville de Busan, se déploie la célèbre Haeundae Beach, l'une des plages les plus emblématiques de Corée du Sud. Cette plage offre un cadre idyllique pour se détendre et profiter de la mer. Toutefois, il convient de noter que la baignade n'est autorisée qu'au cours de l'été, pendant les mois de juillet et d'août.

Diner dans un restaurant local.

Nuit à l'hôtel.



Transunivers SA – 28 rue Nollet 75017 Paris – Tél : 01 42 23 77 77 – Fax : 01 42 23 34 23
SA au capital porté à 440 000 € - Siret 325.538.999.00112 – APE 7911Z-IM075120228





JOUR 8 **BUSAN - SEOUL**
420km - Temps de route : 05h30

Petit-déjeuner à l'hôtel.

Transfert en bus jusqu'à la gare de Busan.

Retour vers Séoul à bord du train grande vitesse KTX (les bagages seront acheminés en bus jusqu'à Seoul). Durée du trajet : 3h.

Déjeuner.

Visite du Palais Changdeokung (fermé le lundi) et de son magnifique **Jardin Secret** (sous réserve de disponibilités) inscrit au patrimoine mondial de l'UNESCO. Depuis le XIV siècle, **ce palais qui s'étend sur 410 000 mètres carrés, subjugué par sa beauté.** « **Le palais du bonheur radieux** » fut construit par le roi Taejo en 1405. Il est une manifestation remarquable de l'architecture coréenne traditionnelle.

Temps libre à Insadong & Ikseondong. Promenade au sein du quartier traditionnel d'**Insadong** où vous retrouverez une multitude de salons de thé, de petites boutiques de livres antiques, des costumes traditionnels "Hanbok", de jolis produits artisanaux. Visite du quartier de Ikseon Dong, où les maisons Hanok traditionnelles abritent petites boutiques de créateurs, cafés et restaurants.

Diner dans un restaurant local.

Nuit à l'hôtel **IBIS INSADONG 3*** ou de même catégorie

JOUR 9 **SEOUL → PARIS**
Temps de vol : Environ 14h10

Petit-déjeuner à l'hôtel

Transfert à l'aéroport avec votre guide francophone.

Assistance aux formalités d'enregistrement et envol à destination de **PARIS** sur **vol régulier direct AIR France (vol non inclus).**

Repas à bord.

Arrivée à Paris.





Votre hôtel à Seoul

IBIS INSADONG 3***

(Ou de même catégorie)



L'ibis Insadong est situé au cœur d'Insadong, quartier célèbre pour son esthétique traditionnelle, ses boutiques d'antiquités et ses galeries d'art. Il se trouve juste en face du village Hanok (maison traditionnelle coréenne) d'Ik-seon dong.

L'hôtel dispose d'un restaurant et d'un bar, d'un centre de remise en forme, d'un sauna, de deux salles de réunions et d'une blanchisserie.



Wifi gratuit



Réception 24h/24



Climatisation



Transunivers SA – 28 rue Nollet 75017 Paris – Tél : 01 42 23 77 77 – Fax : 01 42 23 34 23
SA au capital porté à 440 000 € - Siret 325.538.999.00112 – APE 7911Z-IM075120228

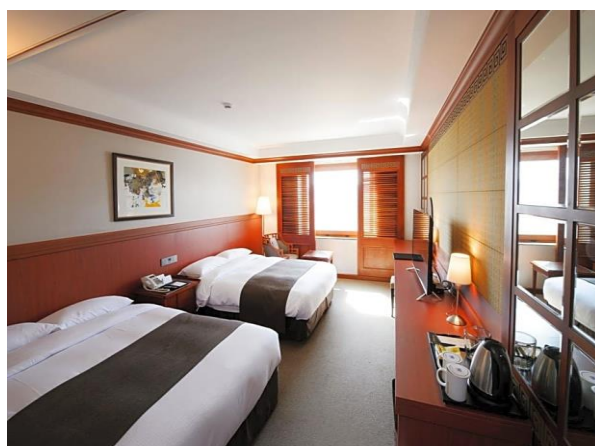




Votre hôtel à Gyeongju

GYEONGJU COMMODORE 3***

(ou de même catégorie)



Le Commodore Hôtel Gyeongju est situé à quelques pas du complexe touristique de Bomun.

Il propose des chambres équipées d'une télévision par câble et d'une connexion Internet par câble. L'hôtel dispose d'un vaste jardin et d'une piscine extérieure entourée d'une terrasse.

L'établissement abrite plusieurs restaurants, servant notamment de la cuisine coréenne, japonaise et occidentale.



Transunivers SA – 28 rue Nollet 75017 Paris – Tél : 01 42 23 77 77 – Fax : 01 42 23 34 23
SA au capital porté à 440 000 € - Siret 325.538.999.00112 – APE 7911Z-IM075120228



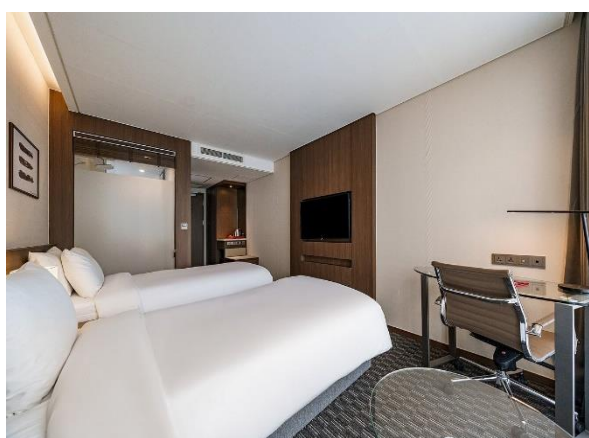


Votre hôtel à Busan

RAMADA ENCORE BY WYNDHAM BUS

STATION 3***

(ou de même catégorie)



La Ramada Encore Busan est située à proximité immédiate de la gare de Busan, l'établissement offre une localisation idéale.

À quelques minutes du coeur palpitant du centre-ville, vous découvrirez les boutiques envoûtantes et les délices culinaires de la rue Nampodong, sans oublier la célèbre plage de Haeundae, lieu prisé pour se prélasser au soleil et se baigner.



Wifi gratuit



Réception 24h/24



Climatisation



Transunivers SA – 28 rue Nollet 75017 Paris – Tél : 01 42 23 77 77 – Fax : 01 42 23 34 23
SA au capital porté à 440 000 € - Siret 325.538.999.00112 – APE 7911Z-IM075120228





CORÉE DU SUD

« VILLES DE VERT ET D'EAU »

09 jours / 07 nuits

LES TARIFS

PERIODE DE REALISATION : 26 SEPTEMBRE AU 4 OCTOBRE 2025

BASE DE REALISATION : PRIX basé pour 20/21 participants
(Minimum 18 participants - maximum 25 participants)

PRIX PAR PERSONNE EN CHAMBRE DOUBLE **2.199 €**

Sous réserve de disponibilité et de prix au moment de la réservation

Si le groupe est composé de 22 à 23 participants le prix sera de 2.145€

Si le groupe est composé de 24 à 25 participants le prix sera de 2.090€

Si le groupe est composé de 18 à 19 personnes le prix sera de 2.280€

Le réajustement tarifaire se fera au solde du dossier (40jours avant le départ)



Savoir-faire
depuis plus de 40 ans



Contact privilégié
& voyage sur-mesure



Assistance francophone
24h/24 & 7J/7

Les horaires de vols (à ce jour)

AIR FRANCE

PARIS Roissy Charles de Gaulle – SEOUL 13H25 – 08H40 +1
SEOUL – PARIS Roissy Charles de Gaulle 10H50 – 18H00



Transunivers SA – 28 rue Nollet 75017 Paris – Tél : 01 42 23 77 77 – Fax : 01 42 23 34 23
SA au capital porté à 440 000 € - Siret 325.538.999.00112 – APE 7911Z-IM075120228





CE PRIX COMPREND

TRANSPORTS & FORMALITES

- ✓ Le Train KTX (Gyeongju -Busan) en seconde classe
- ✓ Les transferts aéroport / hôtel / aéroport en autocar climatisé, avec assistance francophone.
- ✓ Un autocar climatisé durant vos transferts et excursions.

HEBERGEMENTS

- ✓ Le logement 07 nuits en base chambre double en hôtel de première catégorie (3*) mentionnés au programme ou de même catégorie.

REPAS

- ✓ Les repas mentionnés dans le programme (thématique des repas non contractuels mais nous vous garantissons une variété des repas).
- ✓ Eau potable en carafe dans la plupart des restaurants

PRESTATIONS DIVERSES

- ✓ L'assistance de notre transfériste à l'aéroport de Paris.
- ✓ L'assistance de notre correspondant local.
- ✓ Les services d'un guide-accompagnateur parlant français pendant toute la durée du circuit.
- ✓ Les visites, excursions et entrées mentionnées au programme.
- ✓ L'intervention rapide et efficace de notre réceptif local en cas de besoin.
- ✓ L'assistance téléphonique de notre équipe d'astreinte 24H/24, 7J/7 durant votre voyage.
- ✓ La garantie APS (garantie totale des fonds déposés).
- ✓ Les taxes et services (pourboires hôtels et restaurants).
- ✓ **Carte t-Money** (carte de transport en commun rechargeable, chargé à hauteur de 25000 KWR = 17 eur, carte valide dans toute la corée pour payer les taxis, les bus et les métros)
- ✓ L'assurance assistance-rapatriement Pandémie VYV + AREAS DOMMAGE

REUNION & CARNET DE VOYAGE

- ✓ Dans une démarche éco-responsable TRANSUNIVERS vous propose :
Un carnet de voyage digital via une application personnalisée sur votre smartphone
« Mon carnet de voyage » contenant un guide riche en informations sur la destination



CE PRIX NE COMPREND PAS

- ✓ Le supplément pour la chambre individuelle : 730 €.
- ✓ Les vols internationaux Air France
- ✓ Les boissons.
- ✓ Les repas libres
- ✓ Les dépenses personnelles.
- ✓ Les options.
- ✓ Les pourboires pour le guide et le chauffeur.
- ✓ Une pochette de voyage « premium » en coton recyclé, une étiquette bagage en pvc recyclé
Et un guide Petit Futé (par couple ou personne seule) : + 10 euros





- ✓ L'assurance MULTIRISQUE annulation, bagages, interruption de séjour, pandémie VYV + AREAS DOMMAGE : 4% du montant du voyage.

La souscription aux assurances optionnelles doit être faite au moment de la signature du contrat.

CONFIRMATION DE NOTRE PART

Dès votre avis de réservation accompagné d'un acompte de 30 % du montant total du devis.

Ce devis est une offre de prix et non une confirmation de disponibilité. Les prix indiqués ne s'appliquent pas pendant les vacances scolaires, périodes ou événements spécifiques.

Merci de nous informer si vous désirez que nous vérifiions la disponibilité et le tarif selon la date retenue.

FORMALITÉS ET VACCINATIONS POUR LES RESSORTISSANTS FRANÇAIS

- ✓ Un passeport valide jusqu'à la date de retour en France.
- ✓ Les enfants doivent être en possession de leur propre passeport.
- ✓ Les personnes de nationalité étrangère sont priées de contacter les autorités compétentes (consulats, ambassades) afin de connaître et d'appliquer leurs modalités d'entrée et de sortie des territoires.
- ✓ Aucune vaccination obligatoire à ce jour
- ✓ Nous vous prions tout de même de consulter votre médecin traitant ou l'institut Pasteur sur le site web www.pasteur.fr/externe pour connaître les vaccinations obligatoires ou conseillées et pour tout traitement antipaludéen.
- ✓ Conseil utile : avant votre départ, faites scanner vos documents (passeports, n° travellers chèques...) et envoyez-les sur votre e-mail. En cas de problème (perte, vol...), vous pourrez les imprimer de n'importe quel cybercafé dans le monde.





LES ENGAGEMENTS TRANSUNIVERS

Nous évoluons aujourd'hui dans un monde de plus en plus conscient que nos actes ont des conséquences sur la planète, il en est de la responsabilité de chacun de décider de la manière dont nous voulons progresser vers de nouvelles obligations durables, éthiques et sociales afin de protéger l'environnement dans lequel nous évoluons en tant qu'individus, citoyens mais aussi en tant que voyageurs.

Voyager responsable, c'est minimiser au mieux son impact sur l'environnement et sur les populations locales, pour cela Transunivers a créé en 2022 la gamme de voyages "TransuniVERT", proposant des week-ends et circuits eco-friendly.

Transunivers a également mis en place un partenariat exclusif avec **Vision Ethique**, agence pionnière du tourisme durable. L'alliance entre l'expertise du voyage de groupe depuis plus de 40 ans et l'expertise du voyage éthique depuis plus de 15 ans !

Mais nos engagements ne s'arrêtent pas là et afin d'aller plus loin dans cette démarche, Transunivers a fait le choix de s'associer avec l'organisation **GreenTripper**, expert climat pour le secteur du tourisme, afin de calculer l'empreinte carbone de nos voyages et réduire cette empreinte carbone pour le futur.

Concernant l'impact environnemental "inévitables", nous vous aidons à contribuer à des projets pour le climat dans le monde entier.

L'ASSOCIATION GREENTRIPPER & LES PROJETS



L'ASSOCIATION GREENTRIPPER

Greentripper est une organisation belge active depuis 2018. Elle accompagne les voyageurs et les professionnels du tourisme dans leur transition vers des voyages plus respectueux de l'environnement. Greentripper nous accompagne pour réaliser notre bilan carbone 2023 & calculer l'impact spécifique de nos voyages. Avec Greentripper, nous avons également la volonté de réduire notre empreinte carbone à moyen terme. Pour les émissions inévitables, nous vous proposons de soutenir un projet pour le climat (projet certifié) ou d'opter pour une double action : contribution carbone à un projet certifié + contribution additionnelle à une association qui agit à d'autres niveaux que le carbone (déchets, biodiversité, bien-être animal...). Grâce à sa société sœur, CO2logic, qui a plus de 15 ans d'expérience, GreenTripper a acquis une excellente réputation dans le domaine du développement de projets pour le climat et du conseil en matière de changement climatique au niveau international.

L'organisation est impliquée dans la collaboration avec des ONG locales en Ouganda, au Bénin, au Kenya, en France, en Belgique et bien d'autres.





LES PROJETS



Agriculture durable au Kenya

Ce projet, dans l'ouest du Kenya, promeut des pratiques agricoles et de gestion des terres durables pour augmenter les rendements des cultures, protéger l'écosystème et réduire la pauvreté. Cette région est confrontée à de fortes densités de population et à une pauvreté exacerbée par une agriculture non durable et la déforestation.

Ce projet permet de :

- Encourager et former à des pratiques agricoles durables (SALM)
- Améliorer les moyens de subsistance
- Protéger l'écosystème
- Lutter contre les émissions de CO2



Agroforesterie au Brésil

Ce projet est situé à Labrea, dans l'état d'Amazonas au Brésil, qui est la municipalité avec le quatrième taux de déforestation le plus élevé au Brésil entre 2008 et 2020. Les taux de déforestation municipale ont augmenté d'année en année, passant de 3.8% en 2017 à 5.3% en 2020, ce qui en fait une zone prioritaire pour la conservation des forêts dans le monde.

Ce projet permet de :

- Réduire la déforestation et promouvoir le développement durable
- Protéger les moyens de subsistance
- Protéger les écosystèmes
- Lutter contre les émissions de CO2

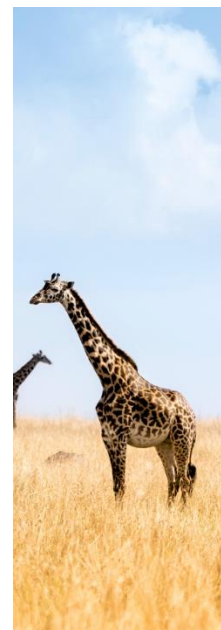


Accès à l'eau potable au Népal

Au Népal, 3,5 million de personnes n'ont pas accès aux services de base. 80% des sources d'eau des ménages sont contaminées (OMS). Ce projet contribue à améliorer et à maintenir l'accès à l'eau potable pour les élèves de l'école secondaire Shree, dans le nord-est du Népal. Une campagne d'éducation à l'hygiène est aussi organisée (apprendre l'importance de se laver les mains avec du savon...).

Ce projet permet de :

- Améliorer les moyens de subsistance
- Protéger les écosystèmes
- Lutter contre les émissions de CO2



Protéger les girafes au Kenya

Le Somali Giraffe Conservation Project est une initiative collaborative visant à la protection et restauration de la girafe réticulée, une espèce en voie de disparition, dans l'est du Kenya, grâce à des activités communautaires (efforts de conservation, recherche scientifique et éducation).

Le projet s'engage à diriger les efforts de conservation de ces populations isolées en luttant contre les menaces majeures telles que le braconnage, les épidémies et le développement d'infrastructures pour les activités humaines.



UNE IDÉE DE VOTRE IMPACT ?

Pour un voyage en Europe, l'impact estimé est d'1 tonne CO2e par voyageur
(ex: 32€ ttc par personne pour soutenir le projet au Népal)

Pour un voyage en avion en dehors de l'Europe, l'impact estimé est de 4 tonnes CO2e par voyageur
(ex: 132€ ttc p.p. pour soutenir la protection des Girafes au Kenya)

Pour un voyage en croisière, l'impact moyen est de 2,5 tonnes CO2e par voyageur
(ex: 86€ ttc p.p. pour soutenir l'agroforesterie et la reforestation en Amérique Latine)





EMPREINTE CARBONE DE VOTRE VOL

Et si vous souhaitez aller plus loin dans votre démarche et vos engagements, rendez-vous sur <https://greentripper.org/transunivers/fr>
Grâce au « Calculateur carbone » vous pourrez en quelques clics, mesurer les émissions de gaz à effet de serre liées à votre voyage, puis compenser votre empreinte carbone en contribuant à des projets de solidarités climatique.

CALCUL DE VOTRE EMPREINTE CARBONE

(Calculé sur la base 1 passager / Vols Aller et retour)

Vol Paris / Seoul / Paris : 1,46 tonnes équivalent CO₂. Le coût total de la contribution de ces émissions est de **50,50 Euros**.

Fait à Paris, le 12 SEPTEMBRE 2024

